



...přinášíme možná řešení...



- Zobrazení ve vysokém rozlišení s průběžným úplným mapováním barev.
- Dotyková obrazovka jako uživatelské rozhraní.
- Odolnost proti kapalinám – snadné čištění a dezinfekce.
- Sofistikované ovládání jedním tlačítkem.
- Jedinečná odolnost - zkoušeno pádem z výšky 91,4 cm.
- Robustní a lehký - 2,7 kg.



Systém NanoMaxx přináší zobrazení ve vysokém rozlišení a průvodce zpracováním.

Díky jedinečnému ovládání jedním ovladačem, vysoce kvalitnímu diagnostickému zobrazování a průběžnému úplnému mapování barev je ultrazvukový systém NanoMaxx™ navržen tak, aby vyhověl potřebám lékařů, kteří přijímají zásadní klinická rozhodnutí nebo provádějí operativní zákroky. Technologie chráněná našimi autorskými právy a sofistikované algoritmy optimalizují jednotlivá nastavení k ovládání jediným ovladačem.

Díky vynikající přenosnosti a neuvěřitelné pevnosti v sobě systém NanoMaxx kombinuje výkon, který je nejlepší ve své třídě s dostupností a jednoduchostí. Dotykovým displejem uživatelského rozhraní, odolným proti kapalinám, který se snadno čistí a dezinfikuje a jednoduše se ovládá, nastavuje NanoMaxx nový standard v bezpečnosti pacienta.

Všude tam, kde je prioritou bezpečnost pacienta, diagnóza u lůžka nebo správné vedení jehly, je systém NanoMaxx ideálním nástrojem k získání potřebných výsledků.

Technologie NanoMaxx od SonoSite

Nový systém NanoMaxx je vestavěn do 4. generace platformy SonoSite, která nabízí zvýšenou kvalitu obrazu díky současnému chodu několika pokročilých algoritmů:

SonoADAPT™ Tissue Optimisation – funkce pro optimalizaci zobrazení tkáně odstraňuje složitou manipulaci s mnoha ovládacími prvky.

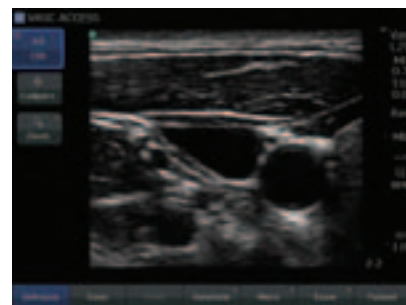
SonoHD™ Imaging Technology – redukce šumu a dalších artefaktů v obraze při současném zachování a zvýraznění informací o tkáni.

SonoMB™ Multi-beam Imaging – vícepaprskové zobrazení zvyšuje rozlišení jemných struktur a zvýrazňuje zobrazené hrany.

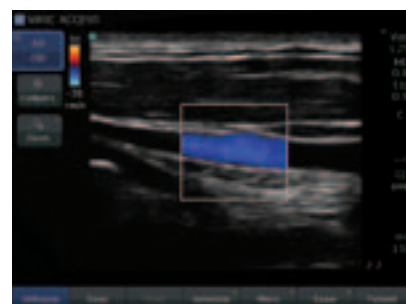
SonoCalc™ IMT – software chráněný autorským právem pro zvládnutí kardiovaskulárních onemocnění.

Aplikace pro zdravotnická zařízení zahrnují oblasti:

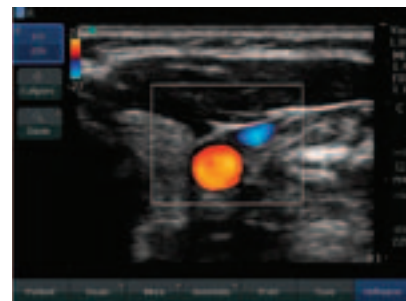
- Anestézie
- Péče o kritické stavy
- Cílená sonografie
- Zvládnutí kardiovaskulárních onemocnění
- Neodkladná medicína
- Centrální žilní katetrizace
- Interna
- Pohybový aparát
- Cévní
- Chirurgie



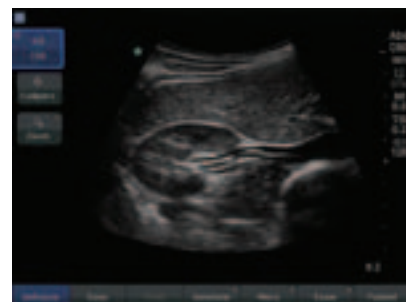
Příčný řez arteriae carotis a venae jugularis zachycený sondou L25n / 13 - 6 MHz



Podélný řez venae jugularis zachycený sondou L25n / 13 - 6 MHz



Příčný řez arteria carotis a vena jugularis zachycený sondou L38n / 10 - 5 MHz



Příčný řez ledviny a pravého jaterního laloku zachycený sondou C60n / 5 - 2 MHz



...přinášíme možná řešení...

PURO-KLIMA, a.s.
Štěchovická 2266, 100 00 Praha 10
tel.: +420 261 198 910
fax: +420 261 198 919
e-mail: komodity@puro-klima.cz

Riegrova 42, 612 00 Brno
tel.: +420 541 245 959
fax: +420 541 247 166
e-mail: brno@puro-klima.cz

PURO-KLIMA Slovakia s.r.o.
Sládkovičova ul. č. 10, 921 01 Piešťany
tel.: +421 337 718 542 544, 548
fax: +421 337 718 550
e-mail: info@puro-klima.sk