

Miniinvazivní kontinuální monitorování hemodynamických parametrů a oxymetrie



Edwards

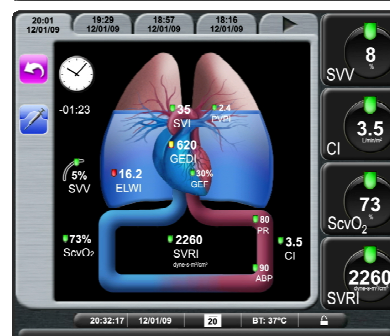
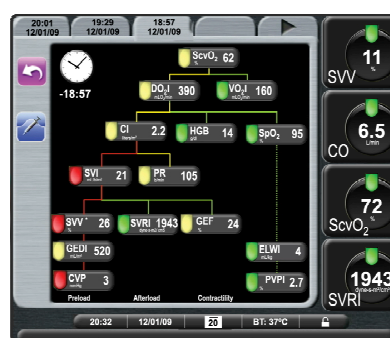
Klinická platforma EV1000

Unikátní intuitivní rozhraní klinické platformy EV1000 zobrazuje informace o fyziologickém stavu pacienta jasně a jednoduše

Animace v reálném čase

Animovaný fyziologický obraz vizuálně odhalí dynamické změny probíhající u Vašeho pacienta. Dodáním vizuálních i numerických parametrů Vám klinická platforma EV1000 umožní lehčeji odhalit příčinu dané situace a vést Vaše klinická rozhodnutí.

Možnost připojení **VolumeView** setu, senzoru **FloTrac**, centrálních žilních oxymetrických katétrů **PreSep** a **PediaSat** a Swan-Ganz oxymetrických katétrů

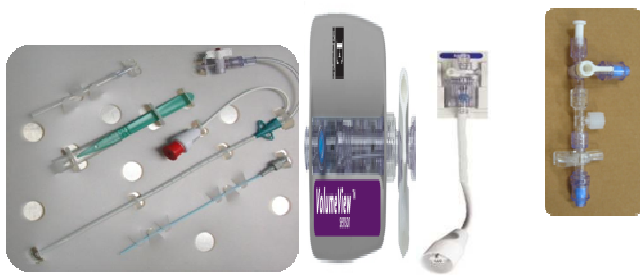


- VolumeView: Kalibrované kontinuální parametry
 - Srdeční výdej (CO)
 - Srdeční index (CI)
 - Tepový objem (SV)
 - Index tepového objemu (SVI)
 - Variabilita tepového objemu (SVV)
 - Systémová vaskulární rezistence (SVR)
 - Index systémové vaskulární rezistence (SVRI)
- VolumeView: Intermitentní parametry
 - Srdeční výdej (iCO)
 - Srdeční index (iCI)
 - Tepový objem (iSV)
 - Index tepového objemu (iSVI)
 - Globální end-diastolický objem (GEDV)
 - Index globálního end-diastolického objemu (GEDI)
 - Intratorakální krevní objem (ITBV)
 - Systémová vaskulární rezistence (iSVR)
 - Index systémové vaskulární rezistence (iSVRI)
 - Globální ejekční frakce (GEF)
 - Index srdeční funkce (CFI)
 - Extravaskulární plicní voda (EVLW)

- Index plicní vaskulární permeability (PVPI)
- **Intravaskulární oxymetrie**
 - Saturace centrální žilní krve (ScvO₂)
 - Saturace smíšené žilní krve (SvO₂)
- **FloTrac: Automaticky kalibrované kontinuální parametry**
 - Srdeční výdej (CO)
 - Srdeční index (CI)
 - Tepový objem (SV)
 - Index tepového objemu (SVI)
 - Variabilita tepového objemu (SVV)
 - Systémová vaskulární rezistence (SVR)
 - Index systémové vaskulární rezistence (SVRI)

Volumentrický a Hemodynamický monitoring:

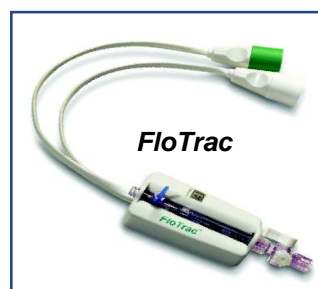
Kat. č.		Balení ks.
VLV8R520	VolumeView set, 5F femorální 20cm katétr, 84" VolumeView Senzor, injekční sada, DPT	1
VLV8R416	VolumeView set, 4F femorální 16 cm katétr, 84" VolumeView Senzor, injekční sada, DPT	1
VLV8R5	84" Volume View Sensor	5
VLVCVT5	VolumeView injekční sada - konektor T pro připojení teplotního čidla	5



VolumeView set obsahuje : femorální arteriální katétr s příslušenstvím pro zavedení , VolumeView senzor, tlakový převodník pro CVP, injekční sada.

FloTrac™ senzor:

MHD6	FloTrac senzor s hadičkami 152 cm	1
MHD6AZ	FloTrac senzor s hadičkami 152 cm s VAMP linkou	1
MHD8	FloTrac senzor s hadičkami 213 cm	1



Oxymetrický monitoring:

OM2E	Kabel optického modulu	1
X3820HS	PreSep centrální žilní oxymetrický katétr (ScvO ₂) 8 F, 20 cm, 3 lumény, zaváděcí set, AMC	1

